

МОСКОВСКИЙ ЦЕНТР КАЧЕСТВА ОБРАЗОВАНИЯ

Результаты диагностики учебных достижений обучающихся
Общеобразовательное частное учреждение средняя общеобразовательная школа "Классика"

Дата: 16.03.2016

Предмет: **БИОЛОГИЯ**Округ: **Южный**ОО: **ННОУ СОШ "Классика"**Класс: **7А**

Фамилия, имя	Код уч.	Вариант	1	2	3	4	5	6	7	8	9	10	11	12	13	14	15	С.1	Балл	% вып.
	1	6705	3+	2+	4+	1+	1+	1+	1+	2+	2+	2+	2	1	2	2	1	0	18	82
	2	6706	2+	4+	3+	3+	1+	2+	2+	3+	4+	1+	2	1	0	2	0	1	16	73
	3	6707	3+	3+	4+	1+	2+	4+	3+	3+	2-	1+	2	0	2	2	2	N	17	77
	4	6708	3-	1+	4+	1+	4+	2+	4+	2+	3+	1+	2	1	1	2	2	0	17	77
	5	6705	3+	2+	4+	1+	1+	1+	1+	2+	2+	2+	2	1	2	2	0	N	17	77
Число учащихся: 5																		Среднее:	17	77.3

Рекомендуемая шкала перевода баллов в отметки

Балл	Отметка
18-22	5
13-17	4
8-12	3
0-7	2

Анализ выполнения заданий**Округ:** Южный**Предмет:** БИОЛОГИЯ**ОО:** ННОУ СОШ "Классика"**Дата:** 16.03.2016**Класс:** 7А**Вариант:** 6705

Номер задания	Проверяемое знание/умение	Результаты выполнения заданий			
		код учащегося по списку класса		Класс	Вся выборка (город)
		1	5		
1	Биология в современной естественнонаучной картине мира и в практической деятельности людей	1	1	1 балл - 100%	1 балл - 92%
2	Методы изучения животных	1	1	1 балл - 100%	1 балл - 95%
3	Многообразие организмов	1	1	1 балл - 100%	1 балл - 51%
4	Общие сведения о животных	1	1	1 балл - 100%	1 балл - 66%
5	Одноклеточные животные. Особенности их строения и жизнедеятельности	1	1	1 балл - 100%	1 балл - 58%
6	Классификация животных организмов	1	1	1 балл - 100%	1 балл - 91%
7	Беспозвоночные животные: Членистоногие (ракообразные, паукообразные, насекомые). Особенности их строения и жизнедеятельности, приспособленность к среде обитания	1	1	1 балл - 100%	1 балл - 62%
8	Хордовые животные (Ланцетник), позвоночные животные: Рыбы, Земноводные, Пресмыкающиеся. Особенности их строения и жизнедеятельности, приспособленность к среде обитания	1	1	1 балл - 100%	1 балл - 89%
9	Общие сведения о животных	1	1	1 балл - 100%	1 балл - 79%
10	Содержательная связь между биологическими понятиями	1	1	1 балл - 100%	1 балл - 42%
11	Общие сведения о животных	2	2	2 балла - 100% 1 балл - 0%	2 балла - 75% 1 балл - 21%
12	Работа с текстом биологического содержания	1	1	2 балла - 0% 1 балл - 100%	2 балла - 34% 1 балл - 49%
13	Беспозвоночные животные: Кишечнополостные, Плоские, Круглые и Кольчатые черви, Моллюски. Особенности их строения и жизнедеятельности, приспособленность к среде обитания	2	2	2 балла - 100% 1 балл - 0%	2 балла - 40% 1 балл - 19%
14	Классификация животных организмов	2	2	2 балла - 100% 1 балл - 0%	2 балла - 42% 1 балл - 2%
15	Грамотное использование специальных терминов в письменной речи (в контексте)	1	0	2 балла - 0% 1 балл - 50%	2 балла - 54% 1 балл - 18%
С.1	Одноклеточные животные. Особенности их строения и жизнедеятельности	0	0	2 балла - 0% 1 балл - 0%	2 балла - 18% 1 балл - 20%

Анализ выполнения заданий**Округ:** Южный**Предмет:** БИОЛОГИЯ**ОО:** ННОУ СОШ "Классика"**Дата:** 16.03.2016**Класс:** 7А**Вариант:** 6706

Номер задания	Проверяемое знание/умение	Результаты выполнения заданий		
		код учащегося по списку класса	Класс	Вся выборка (город)
		2		
1	Биология в современной естественнонаучной картине мира и в практической деятельности людей	1	1 балл - 100%	1 балл - 95%
2	Методы изучения животных	1	1 балл - 100%	1 балл - 93%
3	Общие признаки живых организмов	1	1 балл - 100%	1 балл - 89%
4	Общие сведения о животных	1	1 балл - 100%	1 балл - 60%
5	Одноклеточные животные. Особенности их строения и жизнедеятельности	1	1 балл - 100%	1 балл - 83%
6	Классификация животных организмов	1	1 балл - 100%	1 балл - 93%
7	Беспозвоночные животные: Членистоногие (ракообразные, паукообразные, насекомые). Особенности их строения и жизнедеятельности, приспособленность к среде обитания	1	1 балл - 100%	1 балл - 83%
8	Хордовые животные (Ланцетник), позвоночные животные: Рыбы, Земноводные, Пресмыкающиеся. Особенности их строения и жизнедеятельности, приспособленность к среде обитания	1	1 балл - 100%	1 балл - 59%
9	Общие сведения о животных	1	1 балл - 100%	1 балл - 94%
10	Содержательная связь между биологическими понятиями	1	1 балл - 100%	1 балл - 69%
11	Общие сведения о животных	2	2 балла - 100% 1 балл - 0%	2 балла - 48% 1 балл - 46%
12	Работа с текстом биологического содержания	1	2 балла - 0% 1 балл - 100%	2 балла - 60% 1 балл - 36%
13	Беспозвоночные животные: Членистоногие (ракообразные, паукообразные, насекомые). Особенности их строения и жизнедеятельности, приспособленность к среде обитания	0	2 балла - 0% 1 балл - 0%	2 балла - 26% 1 балл - 22%
14	Классификация животных организмов	2	2 балла - 100% 1 балл - 0%	2 балла - 47% 1 балл - 2%
15	Грамотное использование специальных терминов в письменной речи (в контексте)	0	2 балла - 0% 1 балл - 0%	2 балла - 43% 1 балл - 19%
С.1	Хордовые животные (Ланцетник), позвоночные животные: Рыбы, Земноводные, Пресмыкающиеся. Особенности их строения и жизнедеятельности, приспособленность к среде обитания	1	2 балла - 0% 1 балл - 100%	2 балла - 2% 1 балл - 23%

Анализ выполнения заданий**Округ:** Южный**Предмет:** БИОЛОГИЯ**ОО:** ННОУ СОШ "Классика"**Дата:** 16.03.2016**Класс:** 7А**Вариант:** 6707

Номер задания	Проверяемое знание/умение	Результаты выполнения заданий		
		код учащегося по списку класса	Класс	Вся выборка (город)
		3		
1	Биология в современной естественнонаучной картине мира и в практической деятельности людей	1	1 балл - 100%	1 балл - 41%
2	Методы изучения животных	1	1 балл - 100%	1 балл - 92%
3	Многообразие организмов	1	1 балл - 100%	1 балл - 85%
4	Общие сведения о животных	1	1 балл - 100%	1 балл - 41%
5	Одноклеточные животные. Особенности их строения и жизнедеятельности	1	1 балл - 100%	1 балл - 81%
6	Классификация животных организмов	1	1 балл - 100%	1 балл - 72%
7	Беспозвоночные животные: Членистоногие (ракообразные, паукообразные, насекомые). Особенности их строения и жизнедеятельности, приспособленность к среде обитания	1	1 балл - 100%	1 балл - 74%
8	Хордовые животные (Ланцетник), позвоночные животные: Рыбы, Земноводные, Пресмыкающиеся. Особенности их строения и жизнедеятельности, приспособленность к среде обитания	1	1 балл - 100%	1 балл - 53%
9	Общие сведения о животных	0	1 балл - 0%	1 балл - 73%
10	Содержательная связь между биологическими понятиями	1	1 балл - 100%	1 балл - 74%
11	Общие сведения о животных	2	2 балла - 100% 1 балл - 0%	2 балла - 52% 1 балл - 43%
12	Работа с текстом биологического содержания	0	2 балла - 0% 1 балл - 0%	2 балла - 38% 1 балл - 48%
13	Хордовые животные (Ланцетник), позвоночные животные: Рыбы, Земноводные, Пресмыкающиеся. Особенности их строения и жизнедеятельности, приспособленность к среде обитания	2	2 балла - 100% 1 балл - 0%	2 балла - 41% 1 балл - 20%
14	Классификация животных организмов	2	2 балла - 100% 1 балл - 0%	2 балла - 38% 1 балл - 2%
15	Грамотное использование специальных терминов в письменной речи (в контексте)	2	2 балла - 100% 1 балл - 0%	2 балла - 44% 1 балл - 11%
С.1	Беспозвоночные животные: Кишечнополостные, Плоские, Круглые и Кольчатые черви, Моллюски. Особенности их строения и жизнедеятельности, приспособленность к среде обитания	0	2 балла - 0% 1 балл - 0%	2 балла - 2% 1 балл - 18%

Анализ выполнения заданий**Округ:** Южный**Предмет:** БИОЛОГИЯ**ОО:** ННОУ СОШ "Классика"**Дата:** 16.03.2016**Класс:** 7А**Вариант:** 6708

Номер задания	Проверяемое знание/умение	Результаты выполнения заданий		
		код учащегося по списку класса	Класс	Вся выборка (город)
		4		
1	Биология в современной естественнонаучной картине мира и в практической деятельности людей	0	1 балл - 0%	1 балл - 86%
2	Методы изучения животных	1	1 балл - 100%	1 балл - 88%
3	Общие признаки живых организмов	1	1 балл - 100%	1 балл - 83%
4	Общие сведения о животных	1	1 балл - 100%	1 балл - 63%
5	Одноклеточные животные. Особенности их строения и жизнедеятельности	1	1 балл - 100%	1 балл - 87%
6	Классификация животных организмов	1	1 балл - 100%	1 балл - 89%
7	Беспозвоночные животные: Членистоногие (ракообразные, паукообразные, насекомые). Особенности их строения и жизнедеятельности, приспособленность к среде обитания	1	1 балл - 100%	1 балл - 84%
8	Хордовые животные (Ланцетник), позвоночные животные: Рыбы, Земноводные, Пресмыкающиеся. Особенности их строения и жизнедеятельности, приспособленность к среде обитания	1	1 балл - 100%	1 балл - 71%
9	Общие сведения о животных	1	1 балл - 100%	1 балл - 93%
10	Содержательная связь между биологическими понятиями	1	1 балл - 100%	1 балл - 57%
11	Общие сведения о животных	2	2 балла - 100% 1 балл - 0%	2 балла - 48% 1 балл - 49%
12	Работа с текстом биологического содержания	1	2 балла - 0% 1 балл - 100%	2 балла - 52% 1 балл - 41%
13	Беспозвоночные животные: Кишечнополостные, Плоские, Круглые и Кольчатые черви, Моллюски. Особенности их строения и жизнедеятельности, приспособленность к среде обитания	1	2 балла - 0% 1 балл - 100%	2 балла - 44% 1 балл - 11%
14	Классификация животных организмов	2	2 балла - 100% 1 балл - 0%	2 балла - 45% 1 балл - 2%
15	Грамотное использование специальных терминов в письменной речи (в контексте)	2	2 балла - 100% 1 балл - 0%	2 балла - 49% 1 балл - 31%
С.1	Беспозвоночные животные: Кишечнополостные, Плоские, Круглые и Кольчатые черви, Моллюски. Особенности их строения и жизнедеятельности, приспособленность к среде обитания	0	2 балла - 0% 1 балл - 0%	2 балла - 2% 1 балл - 23%

Структура знаний/умений учащихся

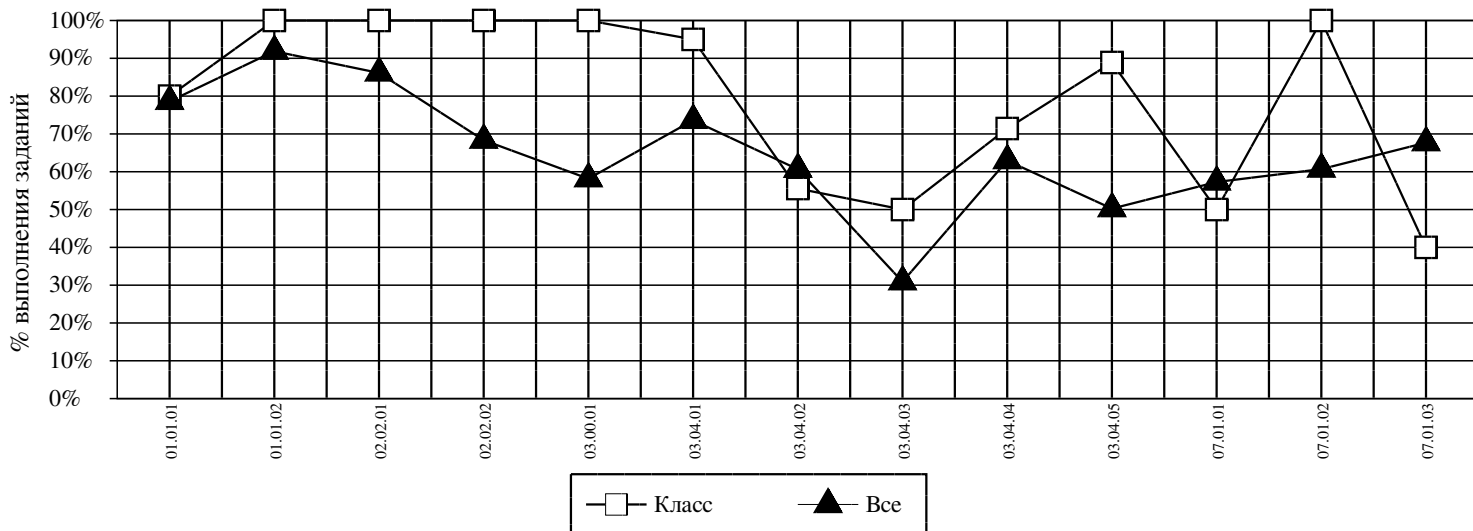
Округ: Южный

Предмет: БИОЛОГИЯ

ОО: ННОУ СОШ "Классика"

Дата: 16.03.2016

Класс: 7А



<i>Код</i>	<i>КЭС</i>	<i>Класс (%)</i>	<i>Все (%)</i>
01.01.01	БИОЛОГИЯ В СОВРЕМЕННОЙ ЕСТЕСТВЕННОНАУЧНОЙ КАРТИНЕ МИРА И В ПРАКТИЧЕСКОЙ ДЕЯТЕЛЬНОСТИ ЛЮДЕЙ	80	79
01.01.02	МЕТОДЫ ИЗУЧЕНИЯ ЖИВОТНЫХ	100	92
02.02.01	ОБЩИЕ ПРИЗНАКИ ЖИВЫХ ОРГАНИЗМОВ	100	86
02.02.02	МНОГООБРАЗИЕ ОРГАНИЗМОВ	100	68
03.00.01	КЛАССИФИКАЦИЯ ЖИВОТНЫХ ОРГАНИЗМОВ	100	58
03.04.01	ОБЩИЕ СВЕДЕНИЯ О ЖИВОТНЫХ	95	74
03.04.02	ОДНОКЛЕТОЧНЫЕ ЖИВОТНЫЕ. ОСОБЕННОСТИ ИХ СТРОЕНИЯ И ЖИЗНЕДЕЯТЕЛЬНОСТИ	56	61
03.04.03	БЕСПОЗВОНОЧНЫЕ ЖИВОТНЫЕ: КИШЕЧНОПОЛОСТНЫЕ, ПЛОСКИЕ, КРУГЛЫЕ И КОЛЬЧАТЫЕ ЧЕРВИ, МОЛЛЮСКИ. ОСОБЕННОСТИ ИХ СТРОЕНИЯ И ЖИЗНЕДЕЯТЕЛЬНОСТИ, ПРИСПОСОБЛЕННОСТЬ К СРЕДЕ ОБИТАНИЯ	50	31
03.04.04	БЕСПОЗВОНОЧНЫЕ ЖИВОТНЫЕ: ЧЛЕНИСТОНОГИЕ (РАКООБРАЗНЫЕ, ПАУКООБРАЗНЫЕ, НАСЕКОМЫЕ). ОСОБЕННОСТИ ИХ СТРОЕНИЯ И ЖИЗНЕДЕЯТЕЛЬНОСТИ, ПРИСПОСОБЛЕННОСТЬ К СРЕДЕ ОБИТАНИЯ	71	63
03.04.05	ХОРДОВЫЕ ЖИВОТНЫЕ (ЛАНЦЕТНИК), ПОЗВОНОЧНЫЕ ЖИВОТНЫЕ: РЫБЫ, ЗЕМНОВОДНЫЕ, ПРЕСМЫКАЮЩИЕСЯ. ОСОБЕННОСТИ ИХ СТРОЕНИЯ И ЖИЗНЕДЕЯТЕЛЬНОСТИ, ПРИСПОСОБЛЕННОСТЬ К СРЕДЕ ОБИТАНИЯ	89	50
07.01.01	ГРАМОТНОЕ ИСПОЛЬЗОВАНИЕ СПЕЦИАЛЬНЫХ ТЕРМИНОВ В ПИСЬМЕННОЙ РЕЧИ (В КОНТЕКСТЕ)	50	57
07.01.02	СОДЕРЖАТЕЛЬНАЯ СВЯЗЬ МЕЖДУ БИОЛОГИЧЕСКИМИ ПОНЯТИЯМИ	100	61
07.01.03	РАБОТА С ТЕКСТОМ БИОЛОГИЧЕСКОГО СОДЕРЖАНИЯ	40	68

Средний % выполнения диагн. работы: 77% 62%